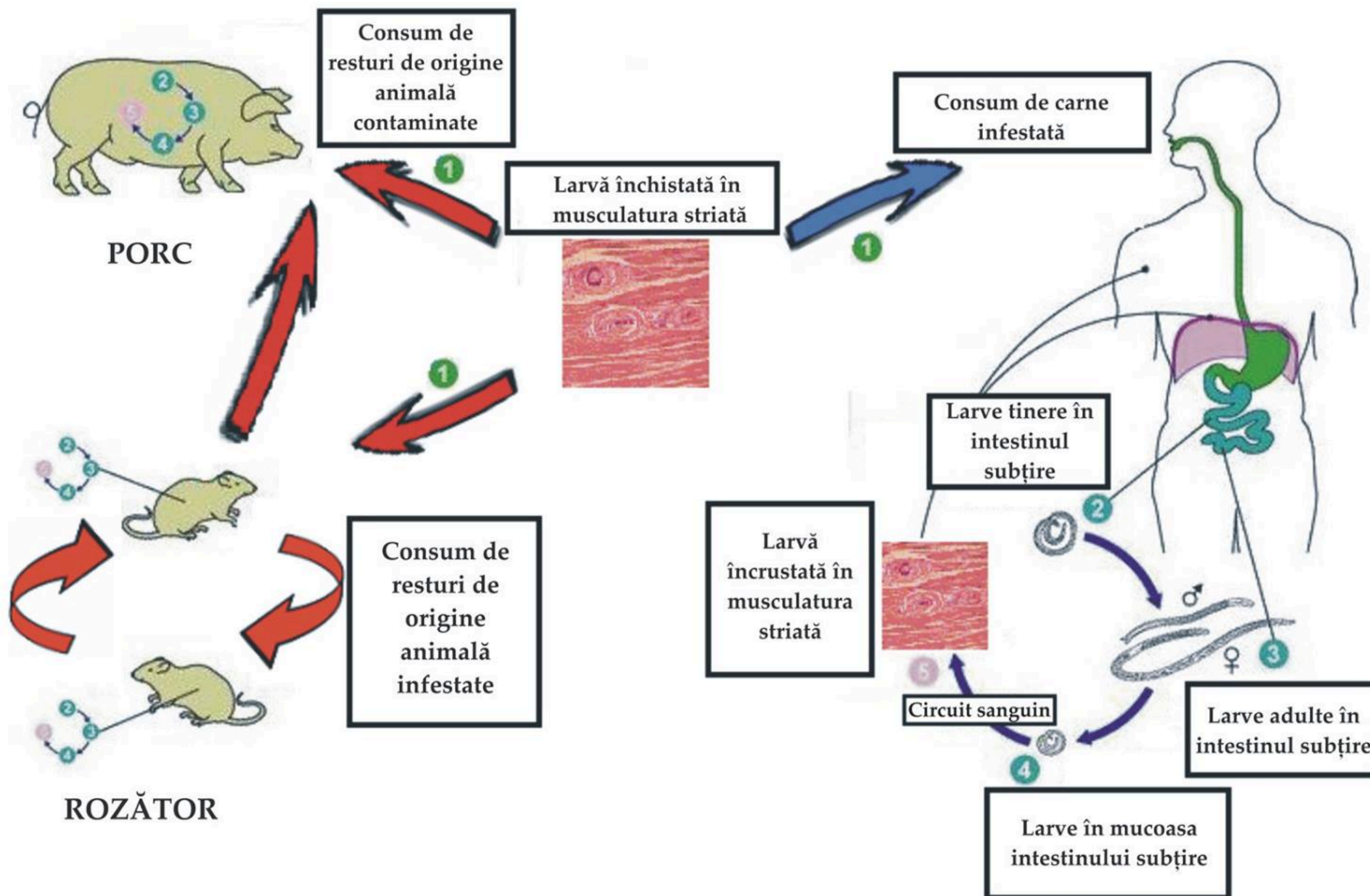


# TRICHINELOZA

## CE ESTE TRICHINELOZA?

Trichineloză este o boală parazitară, produsă de un parazit numit *Trichinella spiralis*, care se transmite de la animale la om.



## Surse de contaminare:

Carnea provenită de la:

- porcine domestice,
- porcine sălbatice,
- cabaline,
- urși.

Principalul rezervor al acestui parazit îl constituie animalele din preajma locuințelor: șobolanii, șoarecii, carnivorele domestice (câinele și pisica) și porcii.

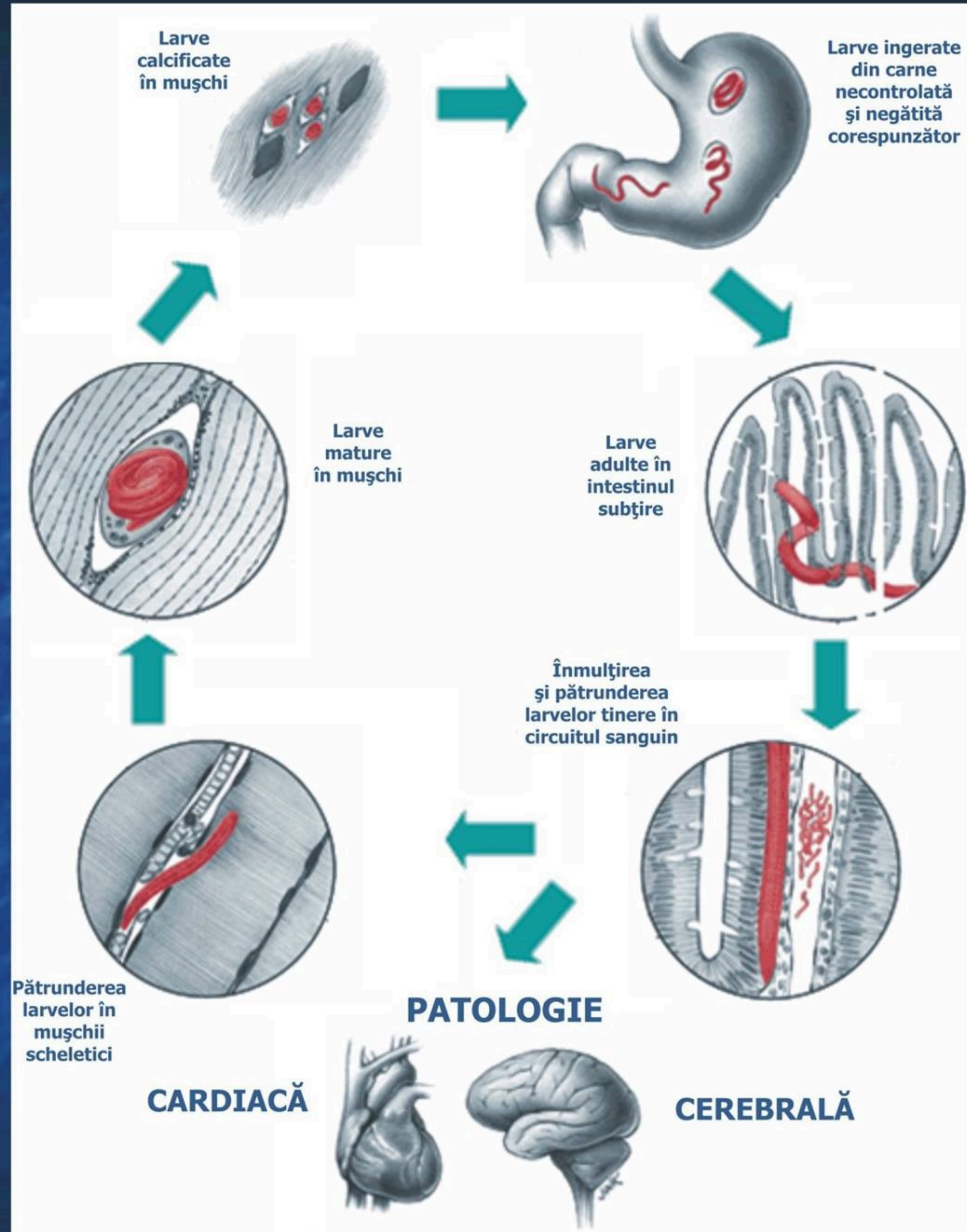
## Cum se îmbolnăvește omul de trichineloză?

- Omul se îmbolnăvește de la carnea infestată, necontrolată sanitar-veterinar, consumată crudă, sărată, afumată ori insuficient friptă sau fiartă.
- Contaminarea se face pe cale digestivă.

## PREVENIREA ÎMBOLNĂVIRII

Consumul numai de carne controlată sanitar-veterinar!

Achiziționarea de carne numai din unitățile autorizate / înregistrate sanitar-veterinar!



## Care sunt principalele manifestări clinice la om?

- La o săptămână de la consum apar simptome digestive (vărsături, dureri abdominale, diaree).
- După 20-30 zile de la consumul de carne infestată, bolnavul prezintă:
  - dureri musculare, mai ales în timpul mersului;
  - dureri la masticăție, înghițire;
  - temperatură ridicată;
  - dureri de cap;
  - urticarie.

## LOCALIZARE

- ✍ În prima perioadă, parazitul se găsește în intestin (ca parazit adult);
- ✍ În a doua perioadă a bolii, larvele migrează pe cale sanguină în organism, iar în a treia perioadă, larvele se fixează în mușchii striati.