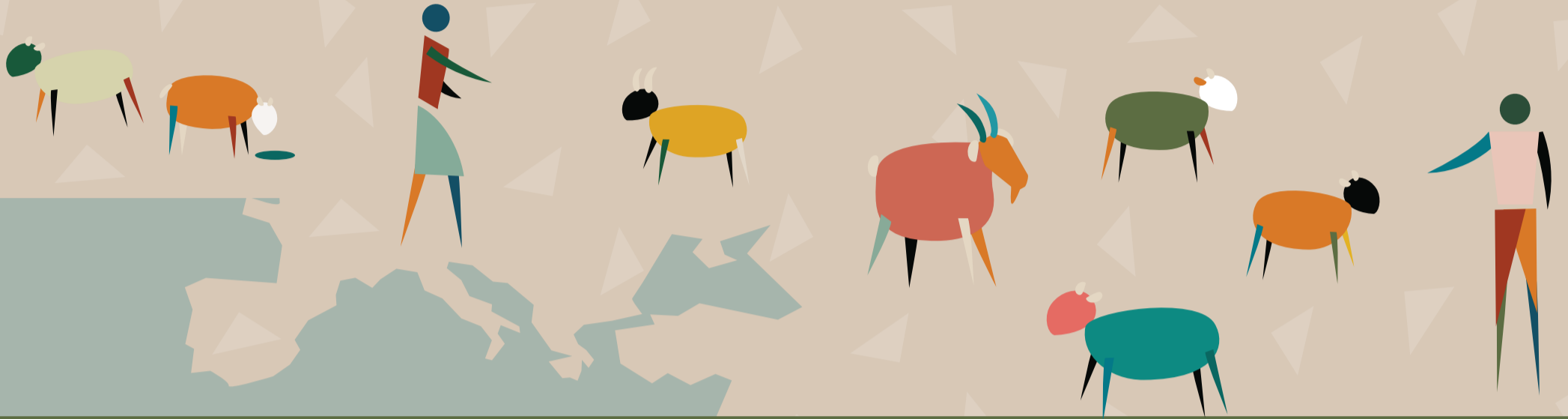


PESTA RUMEGATOARELOR MICI PROGRAM GLOBAL DE ERADICARE



DACĂ SUSPECTAȚI UN CAZ DE PPR, CONTACTAȚI AUTORITATEA LOCALĂ SAU MEDICUL VETERINAR CÂT MAI CURÂND POSIBIL

SEMNE CLINICE

- Tuse.
- Apatie, abatere.
- Diaree.
- Dificultăți de respirație.
- Bot si nari uscate si crapate.
- Secretii nazale si oculare.
- Febră.

Fii atenți



Afectează
ovinele și
caprinele.

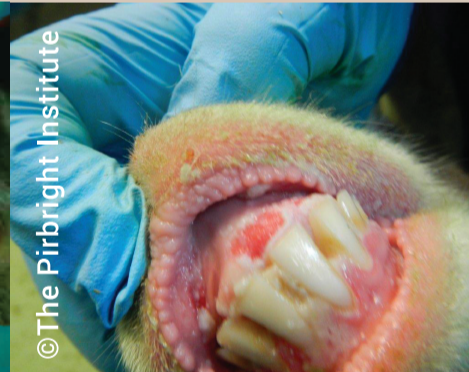
Moarte
subită, în
special la
capre.

RECUNOAȘTEREA BOLII

Secretii/ scurgeri nazale. oculare și bucale, inițial de o consistență subțire și clară, devenind mai apoi groasă și galbuie.



Leziuni bucale, animalul nu mai mănâncă.



CUM SE RĂSPÂNDEȘTE



CONTACT DIRECT CU ANIMALELE

Principala cale de transmitere este prin contact direct cu animalele și prin inhalare. Virusul este prezent în secrețiile nazale și oculare, în urina și fecale.



MECANISMUL DE TRANSMITERE A BOLII

O altă cale de transmitere este cea mecanică prin particulele virale de pe obiectele inanimate cum ar fi încălțăminte, îmbrăcăminte și/ sau instrumentar veterinar. Cu toate acestea, virusul nu persista în mediu pentru un timp îndelungat.



ROLUL OAMENILOR

Oamenii nu pot fi infectați de boală, dar pot juca un rol important în răspândirea acesteia. Locurile, cum ar fi piețele de animale, pot favoriza răspândirea bolii.